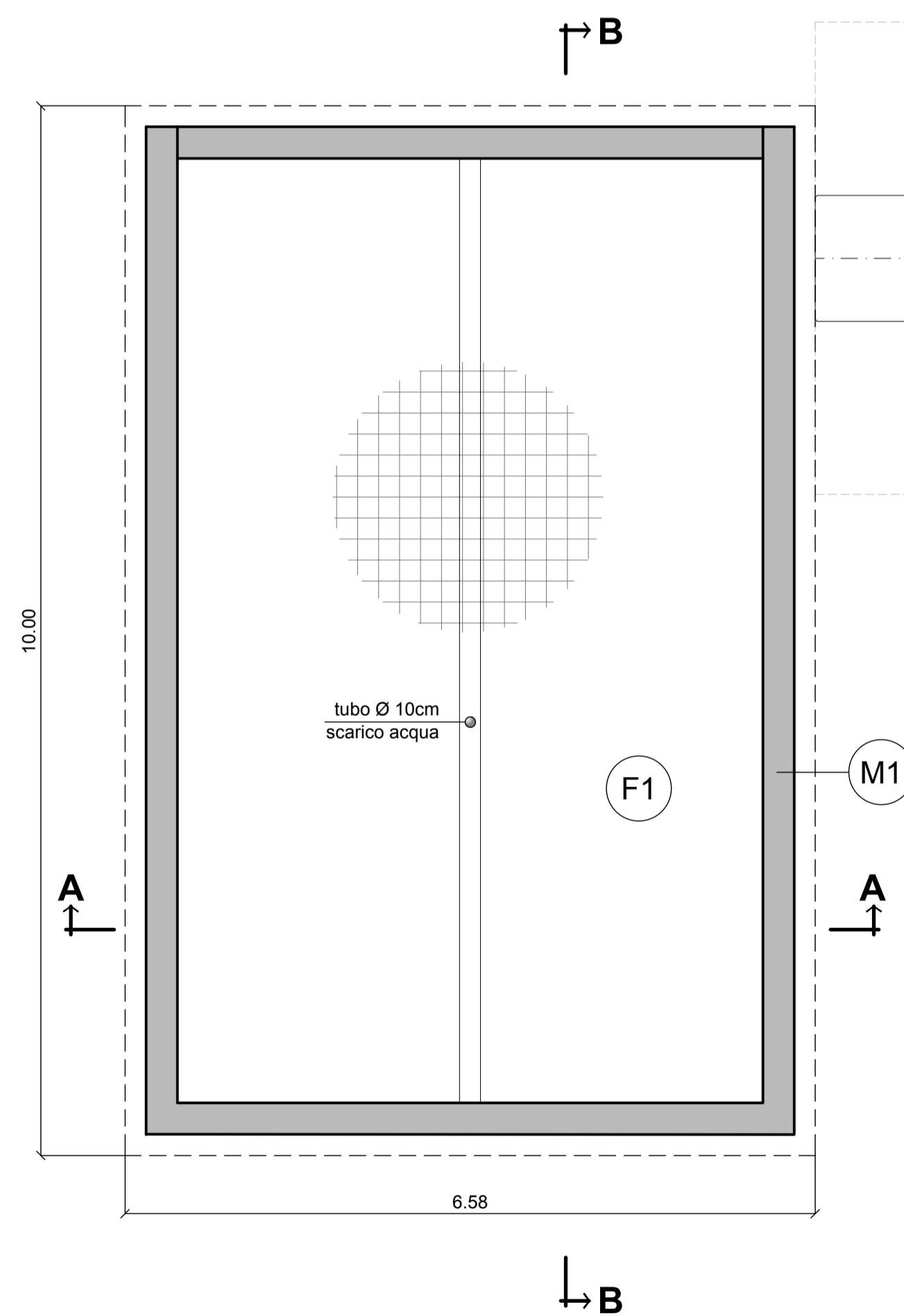
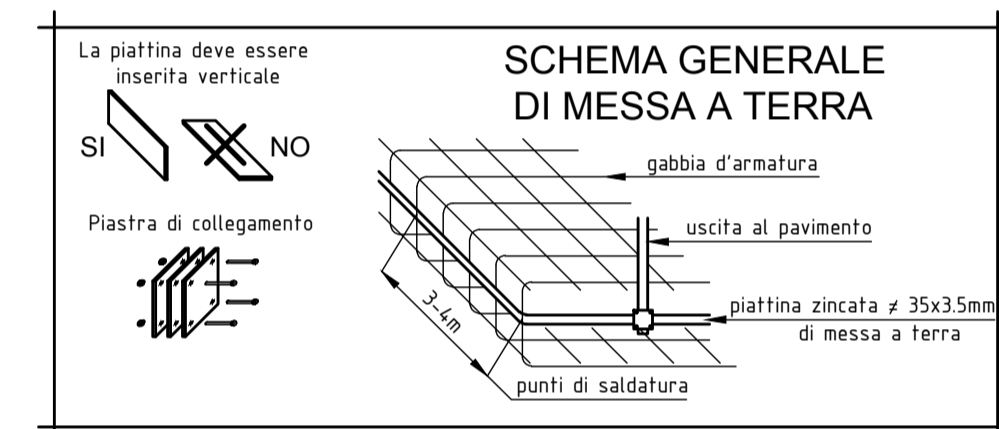
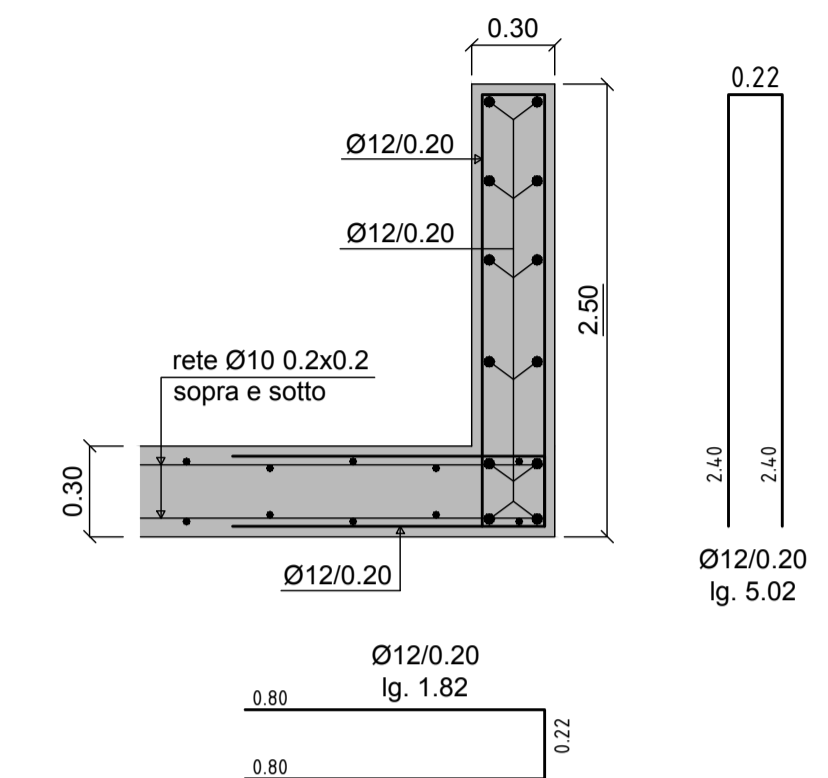
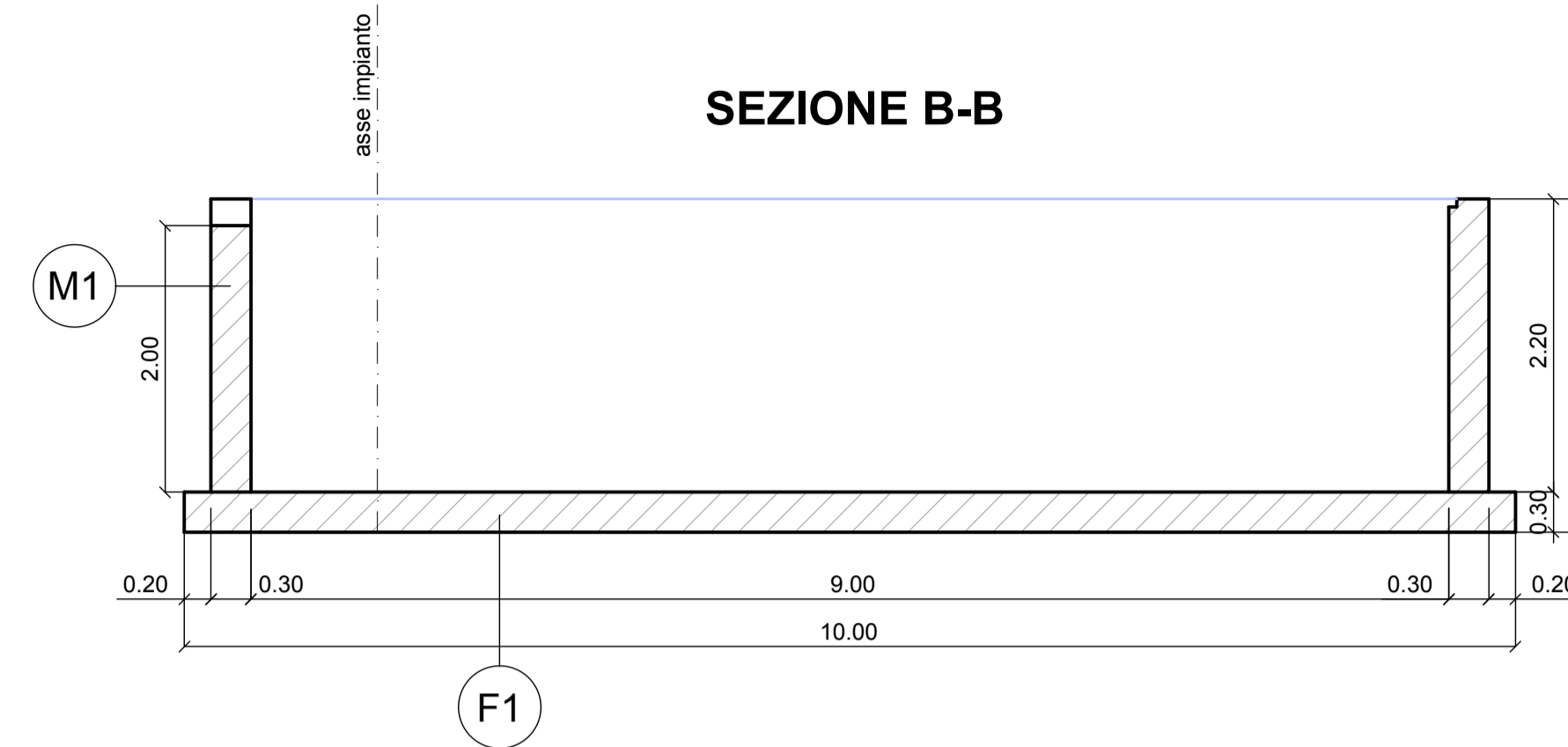
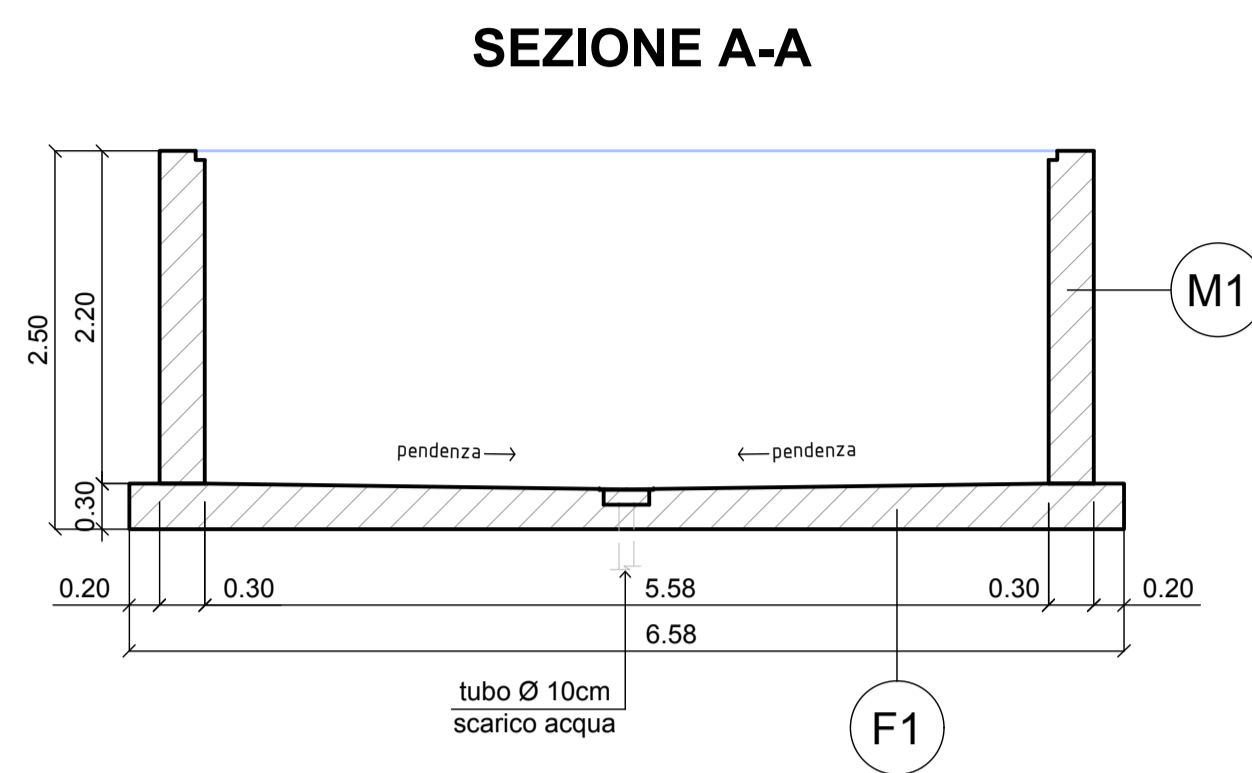


ARMATURA PLATEA DI FONDAZIONE E MURI PERIMETRALI

scala 1:25



PRESCRIZIONI

Caratteristiche dei calcestruzzi (conformi ad UNI-EN 206)

Materiali:	OPERA	Rck (daN/mq)	classe di esposizione	max rapporto acqua-cemento
	PLATEA FONDAZIONE	C30/37	XC3	0.65
	MURI	C30/37	XC3	0.65

Acciaio in barre e reti a.m. di qualità B450C controllato in stabilimento

Copriferro: 4.0cm

Ancoraggi e sovrapposizioni: Salvo diversa specifica adottare le seguenti lunghezze di ancoraggio e/o sovrapposizione:
 - 40 volte il diametro in zona compressa
 - 60 volte il diametro in zona tesa
 - 1.5 maglie per le reti (min 30cm)

Piegature: a meno di diversa indicazione raccordare circolarmente le barre come da tabella:

Barre (Ø)	r. curvatura (cm)
8	3.2
10	4.0
12	6.0
14	7.0
16	8.0
20	16
24	19.2

Fondazioni: Prevedere sempre sottofondo in magrone di spessore min. 10cm

N.B. Controllare in cantiere tutte le misure e le quote

REGIONE VENETO	COMUNE DI CORTINA D'AMPEZZO	PROVINCIA DI BELLUNO
----------------	-----------------------------	----------------------

PROPONENTE:
 IMPIANTI AVERAU S.r.l.
 Via del Mercato, 14
 32043 Cortina D'Ampezzo (BL)



PROGETTO ESECUTIVO

PROGETTO DI SOSTITUZIONE DELLA SEGGIOVIA QUADRIPOSTO DENOMINATA H.1.66M "SEGGIOVIA BAI DE DONES-ALPE POTOR" CON UNA SEGGIOVIA ESAPOSTO NEL COMUNE DI CORTINA D'AMPEZZO (BL)



COORDINATORE PROGETTO
 StudioProgram Dott. For. G. Martello
 PROGETTO FUNIVIARIO
 Montecno Ing. M. Nalletto
 PROGETTO ARCHITETTONICO
 Arch. G. Faoro
 ASPETTI GEOLOGICI
 Seogis Applicata Geol. C. Valle
 ASPETTI ACUSTICI
 Sismo Tecnica-Ingegneria Ing. A. Conte
 ASPETTI AMBIENTALI
 StudioProgram Dott. For. E. Martello

REV.	Data	Descrizione	Redatto	Approvato
00	28/08/2024	Prima emissione	Ing. M. Nalletto	Ing. M. Nalletto

Timbri e visti di approvazione:

GEOMETRIA ED ARMATURA OPERE CIVILI VALLE VASCA TAPPETO SCALA 1:50

F6