



**OGGETTO:** Condizioni ambientali

**DENOMINAZIONE DEL PROGETTO:** Allestimento temporaneo di aree di sosta (Spectators Park & Ride) CPR5, in Comune di San Vito di Cadore (BL)

**LOCALIZZAZIONE:** Comune di San Vito di Cadore (BL)

**PROCEDIMENTO:** Domanda di Verifica di Assoggettabilità alla Valutazione di Impatto Ambientale (V.I.A.) ai sensi dell'art. 19 del D.Lgs 152/2006

Alla luce delle prescrizioni pervenute in riferimento al parere VAS n. 176 del 1° agosto 2024 il giorno 4 febbraio 2026 si precisano le condizioni ambientali secondo quanto richiesto dagli uffici competenti nel rispetto delle prescrizioni ricevute. Si risponde relativamente alla condizione ambientale espressa al punto 1 relativa alle fasi di allestimento con la documentazione fotografica richiesta.

### **Condizioni ambientale n.1**

I generatori che forniscono elettricità alle installazioni provvisorie sono posizionati su idoneo supporto, privilegiando, per quanto possibile, la parte pavimentata in asfalto; in situazioni diverse e dove vi è la necessità di posizionare gruppo elettrogeno e cisterna di carburante su prato è stato predisposto uno strato di separazione rispetto al terreno formato da piastre carrabili e impermeabili in alluminio.



*generatore posizionato su pavimentazione in asfalto*



*generatore posizionato su strato in alluminio*

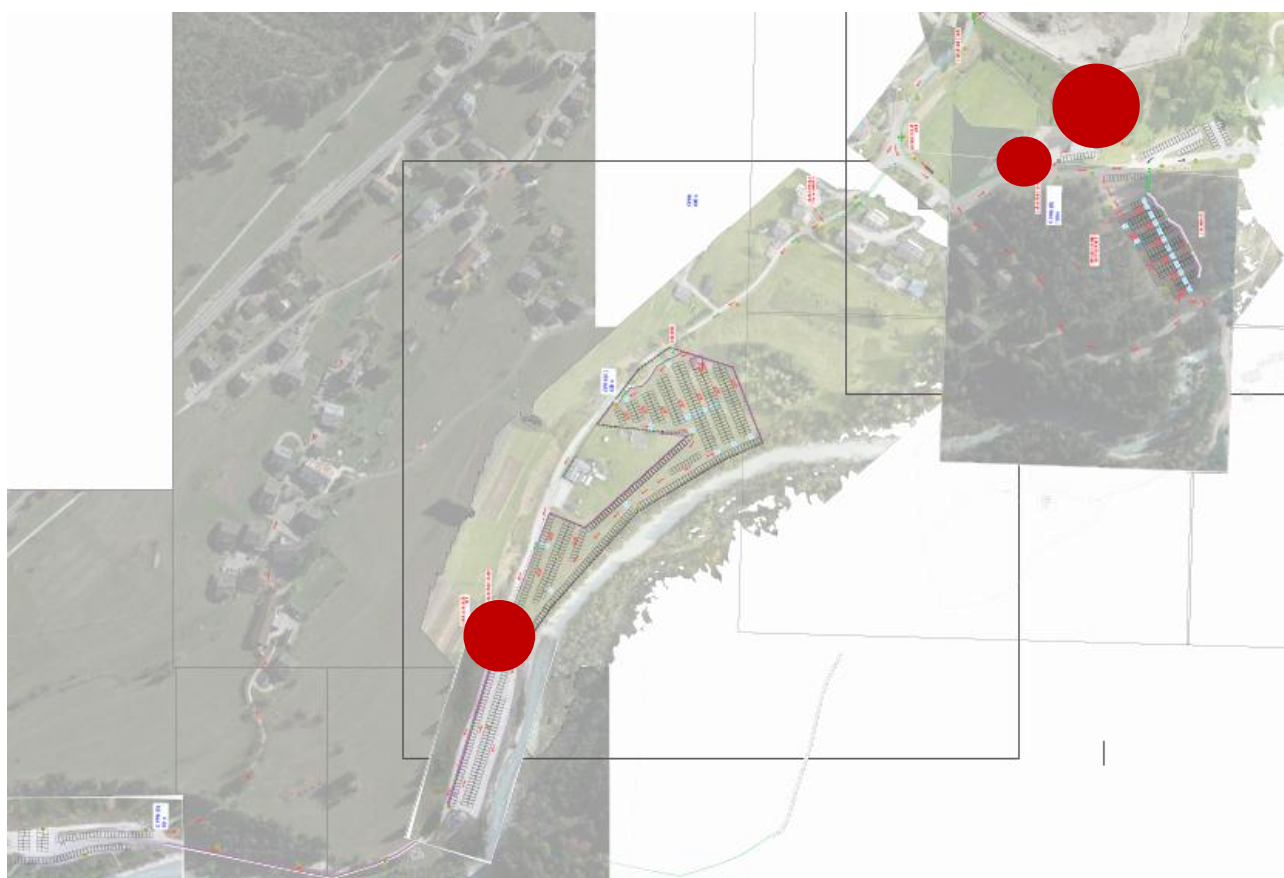
Tutte le cisterne per l'alimentazione sono dotate di apposita vasca stagna per la raccolta di eventuali perdite in modo da limitare il più possibile il rischio di contaminazione del terreno e corredate da adeguata segnaletica.

Il rifornimento è a cura del contractor e del suo personale adeguatamente formato, nessun altro operatore sarà autorizzato ad operare per le delicate fasi di rifornimento.



*Cisterna di alimentazione con vasca stagna per la raccolta di eventuali perdite*

All'interno dell'area sono presenti spill kit in numero sufficiente da coprire l'intera superficie del parcheggio come dispositivi di sicurezza, conservati e riposti all'interno dei container ufficio e nelle cabine per il controllo accessi in modo da coprire l'intera area. I dispositivi anti-sversamento sono da utilizzarsi in caso di eventuali perdite sia causate dai generatori e dalle torri faro autonome, ma anche nell'eventualità di perdite di oli e carburanti delle autovetture parcheggiate.



*Posizionamento dei kit di pronto intervento*



*Le valigette dei kit di pronto intervento conservate all'interno degli uffici temporanei*

I dispositivi di pronto intervento ambientale, maneggevole, facilmente trasportabile, particolarmente indicato per l'assorbimento di idrocarburi e prodotti chimici in genere. Una volta effettuata la raccolta del prodotto sversato il materiale assorbente esausto può essere raccolto nelle apposite sacche di nylon presenti nella valigetta.

Eko Kit risulta particolarmente indicato come dotazione di emergenza, dove necessita un kit pratico, leggero e di ingombro ridotto ma allo stesso tempo professionale ed efficace. Il kit è progettato per assorbire fino a 28 litri.

La valigetta contiene:

- n° 10 panni assorbenti universali, 50x40 cm, capacità assorbente 0,8 l./panno.
- n° 20 panni assorbenti universali, 50x40 cm, capacità assorbente 0,5 l./panno.
- n° 2 salsicciotti assorbenti universali, 8x120 cm, capacità assorbente 5 l. cad.
- n° 2 paia di guanti in nitrile.
- n° 1 paio di occhiali protettivi.
- n° 2 mascherine protettive tipo FFP3.
- n° 2 sacchi per smaltimento



*Kit a disposizione nelle aree*

Data la delicatezza del sito per tutte le zone a rischio: generatori e illuminazione indipendente con generatore incorporato sono state messe in opera misure di protezione e prevenzione come cartellonistica dedicata riguardo ai rischi e ai divieti e recinzioni per evitare danni causati da collisioni accidentali oltre ai kit di emergenza per evitare danni ambientali.



*Allestimenti e presidi di sicurezza*

Tutte le fotografie sono state scattate il 13 Febbraio 2026 all'interno dell'area del progetto CPR5 Spectators park & ride San Vito di Cadore

**Area Funzionale Trasporti**  
Fondazione Milano Cortina